


Red Knights  
MC  
Duitsland 1

EuCon 2028  
in  
Pfullendorf

Belangrijke informatie voor  
een geweldig evenement





# Agenda van de presentatie

- Introductie en event informatie
- Overzicht van Pfullendorf
- Het Seepark Pfullendorf
- Accommodaties en hotels
- Fotogalerij

Introdunctie en event  
informatie





Seepark Linzgau  
Pfullendorf

Liechtenstein

Stuttgart

München

Zürich

Innsbruck

Tübingen

Augsburg

Straßburg

Konstanz

Dachau

Mülhausen

Winterthur

Bad Aibling

Basel

St. Gallen

Bad Tölz

Olten

Aarau

Füssen

Garmisch-Partenkirchen

Biel

E25

Luzern

E41

E60

E45

E96

E7

E8

E9

E92

E94

E93

E95

E98

E99

E100

# Datum en plaats van het evenement

## Datum van het evenement

De bijeenkomst vindt plaats van 08 tot 10 september 2028

## Locatie van het evenement

Het evenement vindt plaats in Pfullendorf, een stad met een centrale ligging voor motorliefhebbers uit heel Europa.

## Moderne faciliteiten

Het lokale evenementencentrum biedt moderne faciliteiten om aan de behoeften van de bezoekers te voldoen.



Reserveren/boeken is  
vanaf oktober 2027  
[www.eucon2028.de](http://www.eucon2028.de)  
mogelijk via onze  
homepage

Boeking vindt plaats  
in twee stappen

: 1. Evenement en  
camping  
2. Hotel of  
appartement/vakantieka  
mer



Er zijn veel mooie routes om te motorrijden rond Pfullendorf. Niet alleen het Bodensee en het Donaudal, maar ook het Zwarte Woud en de Allgäu zijn gemakkelijk te bereiken.

---

We plannen verschillende tochten in de omgeving, die dan zelfstandig gereden kunnen worden.



STADT PFULLENDORF



Overzicht van  
Pfullendorf

# Geschiedenis en betekenis van Pfullendorf

## **Gesticht in de 12e eeuw**

Pfullendorf werd gesticht in de 12e eeuw en speelde door de eeuwen heen een belangrijke rol in de regionale ontwikkeling.


## **Belangrijk centrum**

Door de eeuwen heen heeft Pfullendorf zich gevestigd als een belangrijk centrum voor handel en cultuur in de regio.

## **Goed bewaard gebleven oude stad**

De goed bewaard gebleven oude binnenstad van Pfullendorf is een fascinerende getuigenis van de lange en rijke geschiedenis van de stad.





# Culturele en toeristische hoogtepunten

## **Musea in Pfullendorf**

Pfullendorf herbergt verschillende musea die de lokale geschiedenis en cultuur levendig presenteren en de tradities van de regio behouden.

## **Historische gebouwen**

De historische gebouwen in Pfullendorf weerspiegelen de architectuur en geschiedenis van de stad en trekken veel bezoekers.

## **Zeepark**

Het park werd in 2001 opgericht als onderdeel van het eerste groene project van het land "Natuur in stad en land" en heeft zich ontwikkeld tot een populaire excursiebestemming en lokaal recreatiegebied voor gasten en de lokale bevolking.

Het gezinsvriendelijke Seepark Linzgau trekt het hele jaar door bezoekers met zijn ruime buitenruimtes, plekken om te spelen en te verkennen en het ontspannen



SEEPARK

LINZGAU

Het Seepark  
Pfullendorf



# Beschrijving en attracties van het Seepark

Mooie wandelpaden, diverse speeltuinen, een waterbeleveniswereld voor kinderen en spannende excursiebestemmingen lokken het hele jaar door gasten en de lokale bevolking naar het gezinsvriendelijke park bij de westelijke ingang van de stad Pfullendorf.

In de zomer biedt het zwemmeer met beachvolleybal, ligweide en kinderbadplaats plezier in het koele water, in de winter garandeert de ijstent veilig schaatsen voor het hele gezin.

Of het nu gaat om plezier en actie wakeboarden in het waterskipark, duiken in het duikcentrum of (voetbal)golfen op de gekste avonturengolfbanen van Duitsland - er zijn genoeg hoogtepunten in Seepark Linzgau!





# Vrijetijdsbesteding en recreatiemogelijkhe den

Wandelingen

Diverse speeltuinen

Water Avonturenwereld

Meer

Beach-Volleybal

Ligweide en zwemzone voor kinderen

Wakeboarden in het waterskipark

Duiken in het duikcentrum







Accommodaties en  
hotels



- Kampeerweide direct bij het festival



Meer bij: [Accommodaties in Pfullendorf en omgeving](#)

Voorbeeld

## RIKU Hotel Pfullendorf

- Eenpersoonskamer
- Tweepersoonskamer
- Gedeelde Kamer
- Famileinzimmer

Meer bij:  
[RIKU Hotel](#)

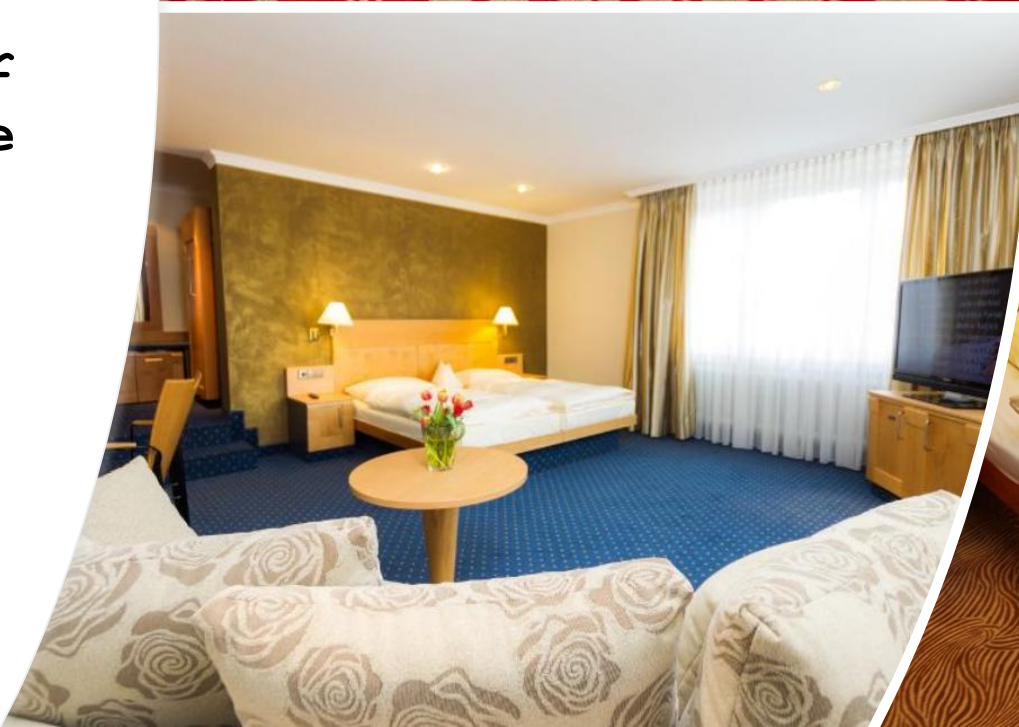


# Voorbeeld

Rebgarten Hotel  
Adler  
Pfullendorf

- Eenpersoonskamer
- Tweepersoonskamer
- Junior Suite
- Suite

Meer bij:  
[Hotel Adler](#)





### Ferienwohnung Gsell

Pfullendorf  
Neidlingstraße 6

Tel. +49 (0)7552-5553  
[Kontaktformular »](#)

Unser Haus, in dem sich die Ferienwohnung im 1. OG befindet, liegt in ruhiger Lage am Stadtrand von Pfullendorf. 2 Gehminuten zur Wallfahrtskapelle Maria...  
ab **50,00 €** pro Einheit / Nacht für 2 Pers. (Erw./Kind)

Voorbeeld



### Ferienwohnungen Walz

Pfullendorf - Otterswang  
Dorfstraße, 5

Tel. +4975529339880  
[Kontaktformular »](#)

Dieses Ferienhaus verfügt über einen privaten Balkon im Freien und Zugang zu einem gemeinsamen Außenbereich mit offener Terrasse und Grillmöglichkeiten....  
ab **72,00 €** pro Einheit / Nacht für Standardpreis

Voorbeeld



### Ferienwohnung am Buchenwasen

Pfullendorf  
Buchenwasen 29

Tel. +49 (0)7552-400160  
[Kontaktformular »](#)

Genuss ist Vielfalt. Sie zu verbinden, die Perle der Gastlichkeit. Unsere Ferienwohnungen befinden sich in ruhiger Stadtrandlage von Pfullendorf....  
ab **45,00 €** pro Einheit / Nacht für 2 Pers. (Erw./Kind)

Voorbeeld



### Ferienwohnung Fischer

Pfullendorf  
Rudolfstraße 25

Tel. +49 (0)7552-6671  
[Kontaktformular »](#)

Unsere Souterrain-Ferienwohnung liegt in einer ruhigen Lage am Ortsrand von Pfullendorf und bietet Platz für 2 Erwachsene und 1 Kleinkind. Zum wunderschönen...  
ab **50,00 €** pro Einheit / Nacht für 1 Pers. (ab 7 Jahre)

Voorbeeld

• Meer bij: [Vakantiewoningen en vakantiekamers](#)



Beste rode  
Ridders, Zodra  
we de prijzen  
kennen, zullen we  
je onmiddellijk  
informereren.  
Op dit moment  
kunnen we de  
prijzen voor 2028  
nog niet definitief  
maken.

**Actuele**  
**informatie:**

Vanaf 2026  
houden we je  
op de hoogte  
via de  
homepage.

[https:// eucon2028.de/](https://eucon2028.de/)



Dank u voor  
uw aandacht

