


Red Knights
MC
Njemačka 1

EuCon 2028
u
Pfullendorfu

Važne informacije za
sjajan događaj





Dnevni red prezentacij e

- Uvod i informacije o događaju
- Pregled Pfullendorfa
- The Seepark Pfullendorf
- Smještaj i hoteli
- Galerija slika

Uvod i informacije o
dogadajju



Seepark Linzgau
Pfullendorf

Liechtenstein

Stuttgart

München

Zürich

Innsbruck

Tübingen

Augsburg

Straßburg

Mülhausen

Konstanz

Bad Aibling

Basel

Winterthur

St. Gallen

Garmisch-Partenkirchen

Olten

Aarau

Baden

Frauenfeld

Schaffhausen

Bregenz

Sonthofen

Oberstdorf

Füssen

Mittenwald

Kufstein

Naturpark Jura

Biel

Luzern

Luzern

Luzern

Luzern

Luzern

Luzern

Luzern

Luzern

Luzern

Luzern

Luzern

Luzern

Luzern

Luzern

Luzern

Datum i mjesto održavanja događaja

Datum događaja

Sastanak će se održati od 08. do 10. rujan 2028

Mjesto održavanja događaja

Događaj će se održati u Pfullendorfu, gradu sa središnjom lokacijom za ljubitelje motocikala iz cijele Europe.

Moderni sadržaji

Lokalni centar za događanja nudi moderne sadržaje koji zadovoljavaju potrebe sudionika.



Rezervacije/rezervacij
e www.eucon2028.de će
biti moguće putem naše
početne stranice od
listopada 2027 .

Rezervacija se odvija
u dva koraka

: 1. Događaj i
kampiranje
2. Hotel ili
apartman/soba za odmor



Okoli Pfullendorfa
postoji mnogo
prekrasnih ruta za
motociklizam. Ne samo
Bodensko jezero i
dolina Dunava, već i
Schwarzwald i Allgäu
su nadohvat ruke.

Planiramo razne ture po
okolici, koje se zatim
mogu samostalno voziti.



STADT PFULLENDORF



Pregled Pfullendorfa

Povijest i značaj Pfullendorfa

Osnovan u 12. stoljeću

Pfullendorf je osnovan u 12. stoljeću i stoljećima je igrao važnu ulogu u regionalnom razvoju.


Važno središte

Tijekom stoljeća Pfullendorf se etablirao kao važno središte trgovine i kulture u regiji.

Dobro očuvan stari grad

Dobro očuvani stari grad Pfullendorf fascinantno je svjedočanstvo duge i bogate povijesti grada.





Kulturne i turističke znamenitosti

Muzeji u Pfullendorfu

Pfullendorf je dom raznih muzeja koji živopisno prikazuju lokalnu povijest i kulturu te čuvaju tradiciju regije.

Povijesne građevine

Povijesne građevine u Pfullendorfu odražavaju arhitekturu i povijest grada i privlače brojne posjetitelje.

Seepark

Stvoren 2001. godine kao dio prvog zelenog projekta u zemlji "Priroda u gradu i na selu", park se razvio u popularno izletničko odredište i lokalno rekreacijsko područje za goste i lokalno stanovništvo. Tijekom cijele godine obiteljski Seepark Linzgau privlači posjetitelje svojim prostranim vanjskim prostorima, mjestima za igru i istraživanje te ležernom šetnicom. Na velikom travnjaku i oko jezera ima mnogo lijepih mjesta za predah.



The Seepark
Pfullendorf



Opis i atrakcije Seeparka

Prekrasne pješačke staze, razna igrališta, vodeni avanturistički svijet za djecu i uzbudljiva izletnička odredišta privlače goste i mještane u obiteljski park na zapadnom ulazu u grad Pfullendorf tijekom cijele godine.

Ljeti jezero za kupanje s odbojkom na pijesku, travnjakom za sunčanje i dječjim kupalištem nudi zabavu u hladnoj vodi, zimi ledeni šator jamči sigurno klizanje za cijelu obitelj.

Bilo da se radi o zabavnom i akcijskom wakeboardingu u parku za skijanje na vodi, ronjenju u ronilačkom centru ili (nogometnom) golfu na najluđim njemačkim avanturističkim golf terenima - u Seeparku Linzgau ima mnogo vrhunaca!





Slobodne aktivnosti i mogućnosti rekreacije

Šetnje

Razna igrališta

Vodeni avanturistički svijet

Jezero

Odbojka na pijesku

Travnjak za sunčanje i dječje
kupalište

Wakeboarding u parku skijanja na vodi

Ronjenje u ronilačkom centru







Smještaj i hoteli



- Kamp livada direktno na festivalskom mjestu



Više na: [Smještaj u Pfullendorfu i okolici](#)

Primjer

RIKU Hotel Pfullendorf

- Jednokrevetna soba
- Dvokrevetna soba
- Zajednička soba
- Obitelj

Više na:
[RIKU Hotel](#)

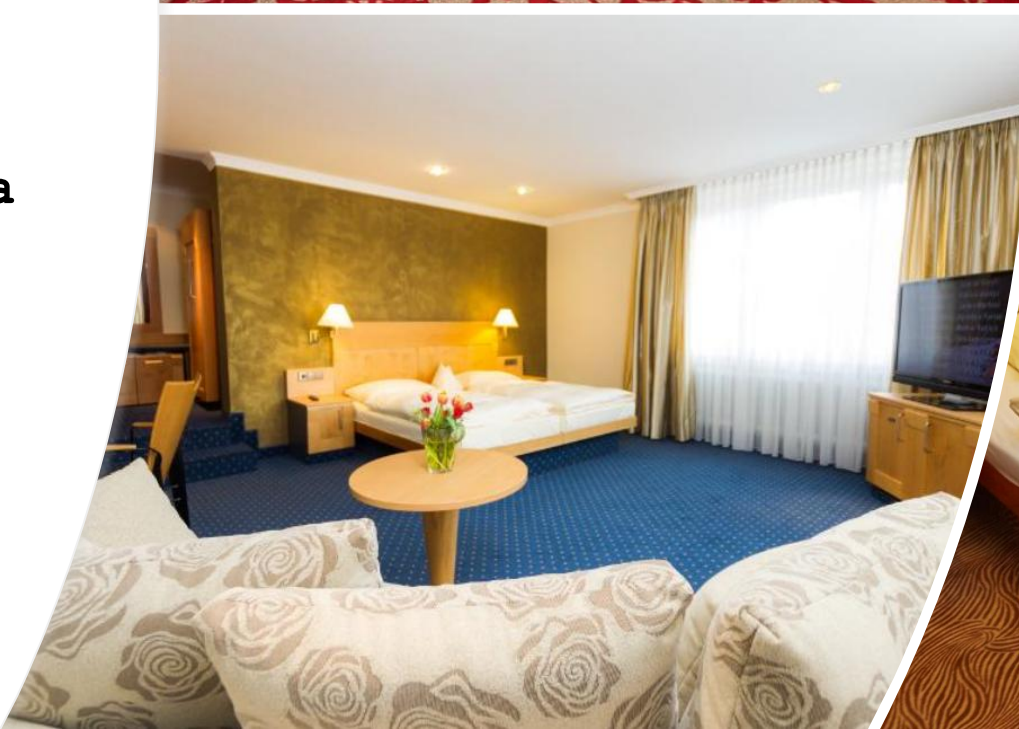


Primjer

Rebgarten Hotel
Adler
Pfullendorf

- Jednokrevetna soba
- Dvokrevetna soba
- Junior Suite
- Svita

Više na:
[Hotel Adler](#)





Ferienwohnung Gsell

Pfullendorf
Neidlingstraße 6

Tel. +49 (0)7552-5553
[Kontaktformular »](#)

Unser Haus, in dem sich die Ferienwohnung im 1. OG befindet, liegt in ruhiger Lage am Stadtrand von Pfullendorf. 2 Gehminuten zur Wallfahrtskapelle Maria...
ab **50,00 €** pro Einheit / Nacht für 2 Pers. (Erw./Kind)

Primjer



Ferienwohnungen Walz

Pfullendorf - Otterswang
Dorfstraße, 5

Tel. +4975529339880
[Kontaktformular »](#)

Dieses Ferienhaus verfügt über einen privaten Balkon im Freien und Zugang zu einem gemeinsamen Außenbereich mit offener Terrasse und Grillmöglichkeiten....
ab **72,00 €** pro Einheit / Nacht für Standardpreis

Primjer



Ferienwohnung am Buchenwasen

Pfullendorf
Buchenwasen 29

Tel. +49 (0)7552-400160
[Kontaktformular »](#)

Genuss ist Vielfalt. Sie zu verbinden, die Perle der Gastlichkeit. Unsere Ferienwohnungen befinden sich in ruhiger Stadtrandlage von Pfullendorf....
ab **45,00 €** pro Einheit / Nacht für 2 Pers. (Erw./Kind)

Primjer



Ferienwohnung Fischer

Pfullendorf
Rudolfstraße 25

Tel. +49 (0)7552-6671
[Kontaktformular »](#)

Unsere Souterrain-Ferienwohnung liegt in einer ruhigen Lage am Ortsrand von Pfullendorf und bietet Platz für 2 Erwachsene und 1 Kleinkind. Zum wunderschönen...
ab **50,00 €** pro Einheit / Nacht für 1 Pers. (ab 7 Jahre)

Primjer

• **Više na:** [Apartmani i sobe za odmor](#)



Dragi Crveni
vitezovi, Čim
saznamo cijene,
odmah ćemo vas
obavijestiti.
Trenutno još ne
možemo finalizirati
cijene za 2028.
godinu.

**Trenutne
informacije:**

Od 2026. godine
obavještavat
ćemo vas putem
početne
stranice.

[https:// eucon2028.de/](https://eucon2028.de/)



Hvala vam na
pažnji

