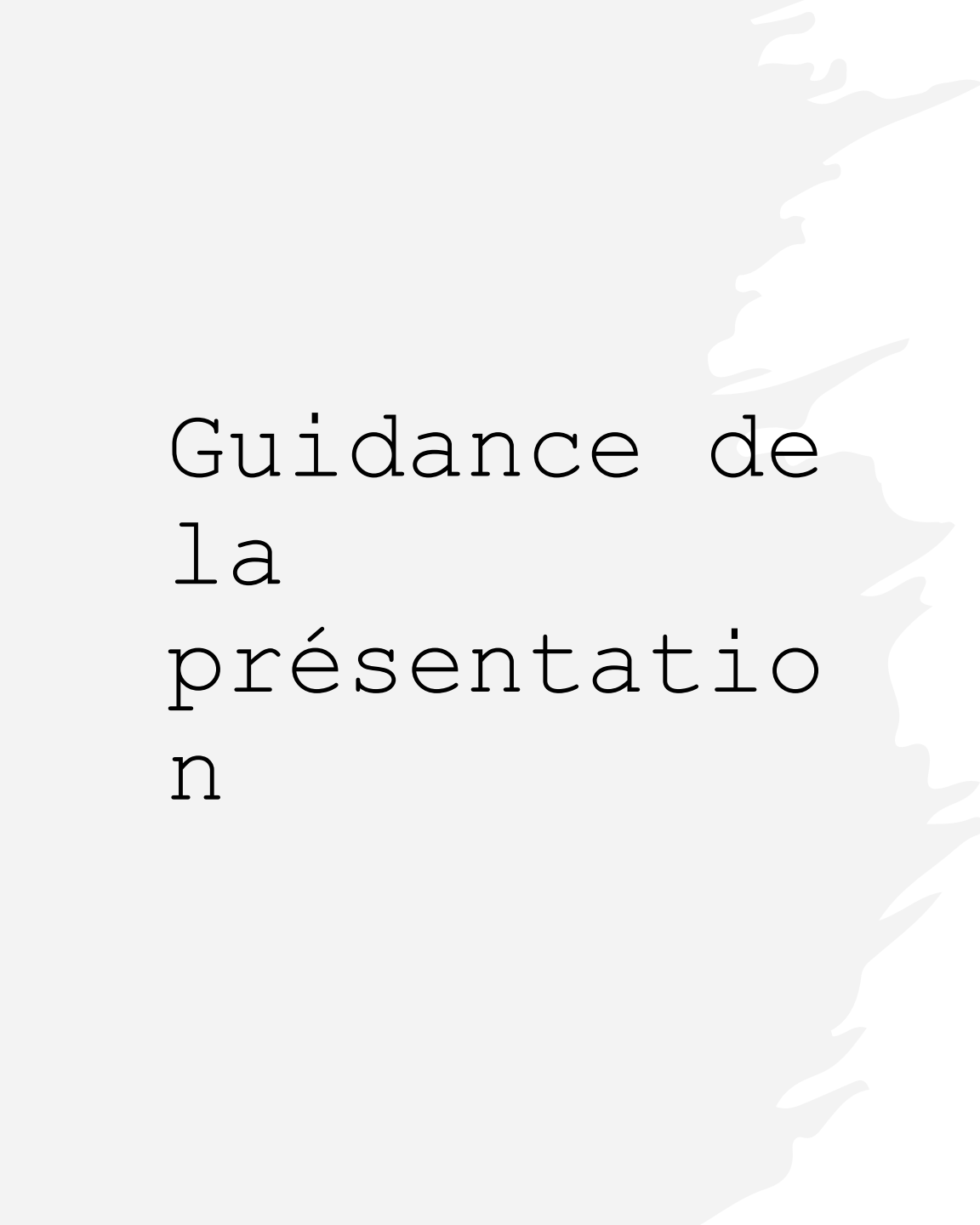


Red Knights
MC
Allemagne 1

EuCon 2028
à Pfullendorf

Informations importantes
pour un grand événement





Guidance de la présentatio n

- Introduction et informations sur l'événement
- Vue d'ensemble de Pfullendorf
- Le Seepark Pfullendorf
- Hébergements et hôtels
- Galerie

Introduction et
informations de
l'événement



Seepark Linzgau
Pfullendorf

Stuttgart

München

Zürich

Liechtenstein

Konstanz

Neuburg an der Donau

Ingolstadt

Straßburg

Tübingen

Ulm

Augsburg

Dachau

Offenburg

Lahr/
Schwarzwald

Schlettstadt

Colmar

Freiburg im
Breisgau

Landsberg
am Lech

Memmingen

Kaufbeuren

Bad Aibling

Mülhausen

Schaffhausen

Singen
(Hohentwiel)

Ravensburg

Kempton
(Allgäu)

Bad Tölz
Tegernsee

Lörrach
Basel

Frauenfeld

Winterthur

Bregenz

Sonthofen

Füssen

Garmisch-Partenkirchen

Mittenwald

Olten

Aarau

Baden

St. Gallen

Oberstdorf

Innsbruck

Naturpark
Jura

Biel

E25

E41

Luzern

E60

E45

Date et lieu de l'événement

Date de l'événement

La réunion aura lieu du 08 au 10 septembre 2028

Lieu de l'événement

L'événement aura lieu à Pfullendorf, une ville située au centre des amateurs de motos de toute l'Europe.

Des équipements modernes

Le centre d'événements local offre des installations modernes qui répondent aux besoins des participants.



réservations/réservations
seront possibles
via notre page
d'accueil à partir
d'octobre 2027
www.eucon2028.de

La réservation se fera
en deux étapes;

1. Événement et
camping
2. Hôtel ou
appartement/chambre de
vacances



Il existe de nombreux beaux itinéraires pour faire de la moto autour de Pfullendorf. Non seulement le lac de Constance et la vallée du Danube, mais aussi la Forêt-Noire et l'Allgäu sont facilement accessibles.

Nous planifions diverses visites dans la région, qui peuvent ensuite être conduites de manière indépendante.



STADT PFULLENDORF



Vue d'ensemble de
Pfullendorf

Histoire et signification de Pfullendorf

Fondée au 12ème siècle

Pfullendorf a été fondée au 12ème siècle et a joué un rôle important dans le développement régional au fil des siècles.

Centre important

Au fil des siècles, Pfullendorf s'est imposé comme un centre important pour le commerce et la culture dans la région.

Vieille ville bien préservée

La vieille ville bien préservée de Pfullendorf est un témoignage fascinant de la longue et riche histoire de la ville.





Temps forts culturels et touristiques

Musées à Pfullendorf

Pfullendorf abrite plusieurs musées qui présentent de manière vivante l'histoire et la culture locales et préservent les traditions de la région.

Bâtiments historiques

Les bâtiments historiques de Pfullendorf reflètent l'architecture et l'histoire de la ville et attirent de nombreux visiteurs.

Voir le parc

Créé en 2001 dans le cadre du premier projet vert du pays « Nature in Town and Country », le parc est devenu une destination d'excursion populaire et une zone de loisirs locale pour les clients et les habitants.

Tout au long de l'année, le Seepark Linzgau, un établissement familial, attire les visiteurs avec ses grands espaces extérieurs, ses lieux de jeu et d'exploration et sa promenade tranquille. Sur la grande pelouse et autour du lac, il



SEEPARK

LINZGAU

Le Seepark
Pfullendorf



Description et attractions du Seepark

De beaux sentiers de randonnée, diverses aires de jeux, un monde d'aventure aquatique pour les enfants et des destinations d'excursion passionnantes attirent toute l'année les clients et les habitants du parc familial situé à l'entrée ouest de la ville de Pfullendorf.

En été, le lac de baignade avec beach-volley, pelouse et zone de baignade pour enfants offre du plaisir dans l'eau fraîche, en hiver, la tente à glace garantit un patinage sur glace en toute sécurité pour toute la famille.

Qu'il s'agisse de faire du wakeboard dans le parc de ski nautique, de la plongée dans le centre de plongée ou du golf (football) sur les terrains de golf d'aventure les plus fous d'Allemagne, il y a beaucoup de points forts au Seepark Linzgau !





Activités de loisirs et possibilités de loisirs

Promenades

Diverses aires de jeux

Monde de l'aventure aquatique

Lac

Beach-volley

Pelouse et zone de baignade pour enfants

Wakeboard dans le parc de ski nautique

Plongée dans le centre de plongée







Hébergements et
hôtels



- Camping directement sur le site de la convention



Hotels & Gasthöfe



**Ferienwohnungen &
Ferienhäuser**

Plus d'informations sur : [Hébergement à Pfullendorf et dans les environs](#)

Exemple

RIKU Hotel Pfullendorf

- Chambre simple
- Chambre double
- Chambre partagée
- Chambre famille

Plus
d'informations
sur :
[RIKU Hotel](#)

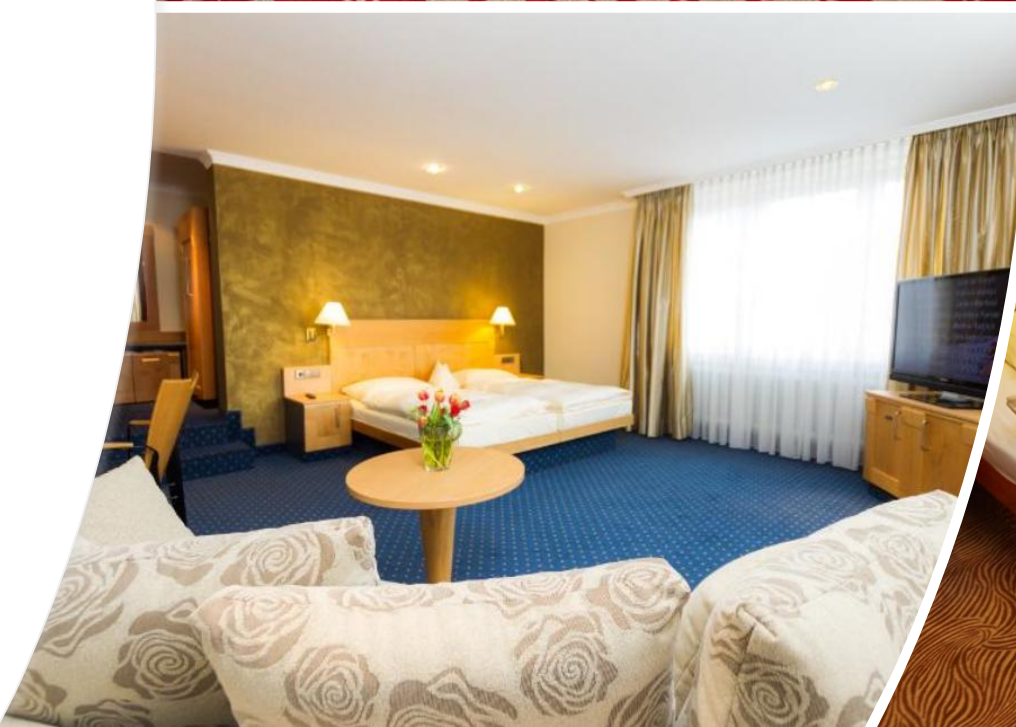


Exemple

Rebgarten Hotel
Adler
Pfullendorf

- Chambre simple
- Chambre double
- Junior Suite
- Suite

Plus
d'informations
sur :
[Hotel Adler](#)





Ferienwohnung Gsell

Pfullendorf
Neidlingstraße 6

Tel. +49 (0)7552-5553
[Kontaktformular »](#)

Unser Haus, in dem sich die Ferienwohnung im 1. OG befindet, liegt in ruhiger Lage am Stadtrand von Pfullendorf. 2 Gehminuten zur Wallfahrtskapelle Maria...
ab **50,00 €** pro Einheit / Nacht für 2 Pers. (Erw./Kind)

Exemple



Ferienwohnungen Walz

Pfullendorf - Otterswang
Dorfstraße, 5

Tel. +4975529339880
[Kontaktformular »](#)

Dieses Ferienhaus verfügt über einen privaten Balkon im Freien und Zugang zu einem gemeinsamen Außenbereich mit offener Terrasse und Grillmöglichkeiten....
ab **72,00 €** pro Einheit / Nacht für Standardpreis

Exemple



Ferienwohnung am Buchenwasen

Pfullendorf
Buchenwasen 29

Tel. +49 (0)7552-400160
[Kontaktformular »](#)

Genuss ist Vielfalt. Sie zu verbinden, die Perle der Gastlichkeit. Unsere Ferienwohnungen befinden sich in ruhiger Stadtrandlage von Pfullendorf....
ab **45,00 €** pro Einheit / Nacht für 2 Pers. (Erw./Kind)

Exemple



Ferienwohnung Fischer

Pfullendorf
Rudolfstraße 25

Tel. +49 (0)7552-6671
[Kontaktformular »](#)

Unsere Souterrain-Ferienwohnung liegt in einer ruhigen Lage am Ortsrand von Pfullendorf und bietet Platz für 2 Erwachsene und 1 Kleinkind. Zum wunderschönen...
ab **50,00 €** pro Einheit / Nacht für 1 Pers. (ab 7 Jahre)

Exemple

• Plus d'informations sur : [Appartements et chambres de vacances](#)



chers chevaliers
Rouges, dès
que nous
connaîtrons les
prix, nous vous
informerons
immédiatement.
Pour le moment,
nous ne pouvons pas
encore estimer les
prix pour 2028.

Informations actuelles :

À partir de
2026, nous
vous tiendrons
au courant via
notre page
d'accueil.

<https://eucon2028.de/>



Nous vous
remercions de
votre
attention

